

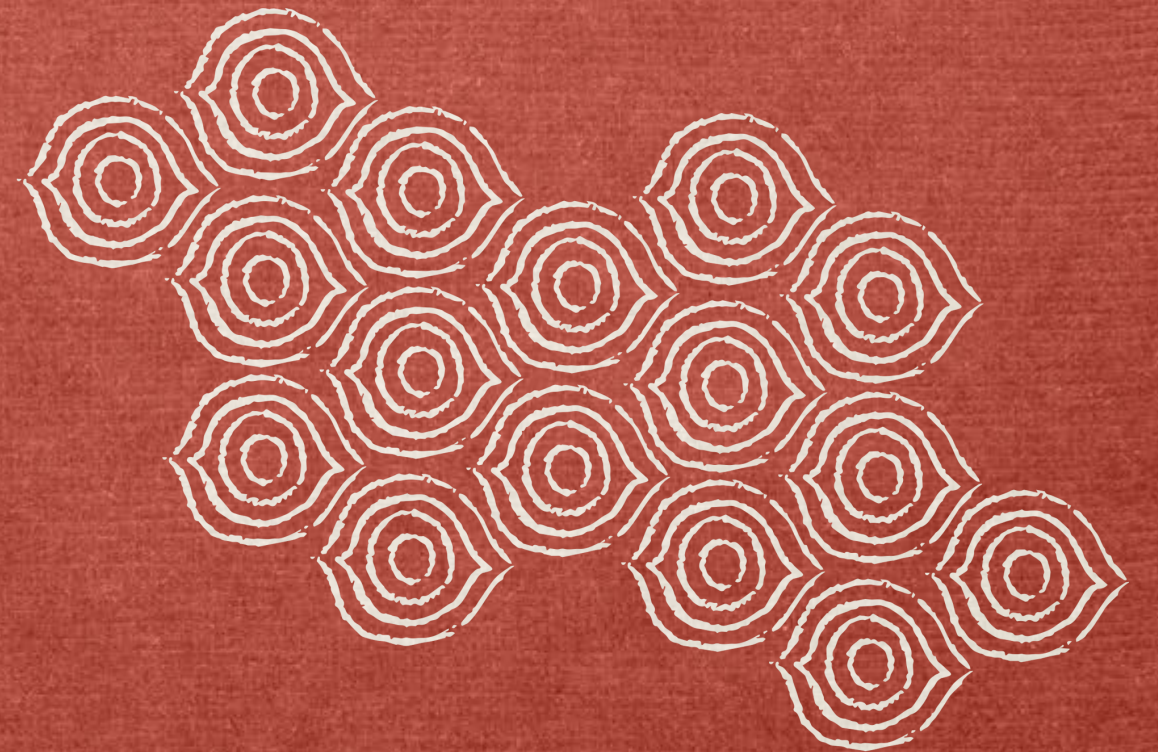


TULUM HA

COMUNIDAD NATURAL



TULUM: HISTORIA DE UN PARAÍSO EN EXPANSIÓN.



LA PROMESA DE UN ENCUENTRO MÁGICO.

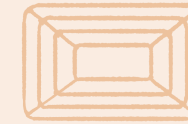
Un pequeño pueblo del Caribe Mexicano alberga en su corazón la historia de un pasado que en sus orígenes fue conocido como el 'lugar del sol naciente'. Con murallas que rodean la única zona arqueológica a la orilla de un acantilado, Tulum es hoy en día el marco perfecto para conectar con la energía espiritual, tranquilidad y paz que transmite la selva maya.

Una comunidad natural que te ofrece la oportunidad de conocer la Reserva de la Biosfera de Sian Ka'an (declarada Patrimonio de la Humanidad por la UNESCO), cenotes y playas paradisíacas que despiertan una sensación etérea en sinergia con la modernidad de su infraestructura.

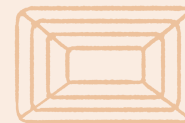




AQUÍ COMIENZA TU VERDADERA VIDA.



La inexplicable belleza de Tulum se complementa con la brisa tenue, el cantar de los pájaros, el agua ondulante y un flujo de emociones para brindarte la exclusividad que mereces.



En un descubrimiento con lo desconocido, disfruta de paseos en bicicleta, comida local e internacional inspirada en las tradiciones mayas, actividades al aire libre, experiencias sensoriales relajantes e inspiradoras para una vida boho chic, hoteles boutique, restaurantes de autor, centros comerciales, parques ecológicos, música en vivo y eventos artísticos.

A person wearing a vibrant red, textured dress is submerged in clear blue water. Their hand is gently touching the fabric of the dress. The scene is captured from a low angle, looking up at the person, creating a sense of depth and tranquility. The water is filled with fine bubbles and light rays, enhancing the ethereal atmosphere.

FLUYE CON LA
ENERGÍA DE UN
LUGAR ESPECIAL.





TULUM Y SUS ALREDEDORES.

La ubicación inmejorable de Tulum Ha pone al alcance de sus residentes importantes espacios culturales, de entretenimiento y servicios para una vida rodeada de pasatiempos y comodidad.

Tulum Centro	05 min
Tulum Playa	15 min
Zona Hotelera Tulum	15 min
Reserva Sian Ka'an	45 min
Xcaret	50min
Playa del Carmen	01 h 00 min
Aeropuerto Cancún	01 h 50 min

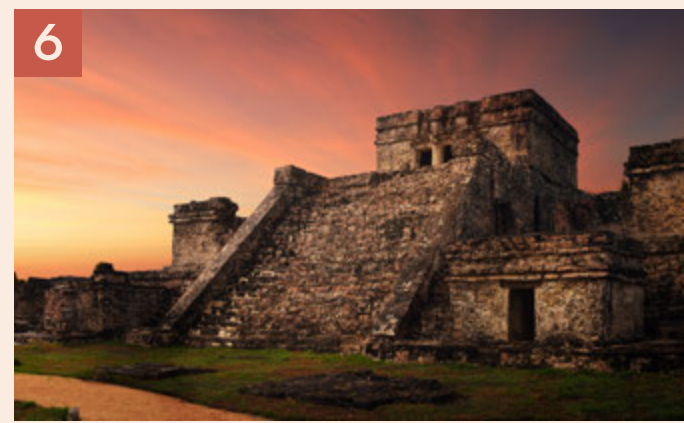
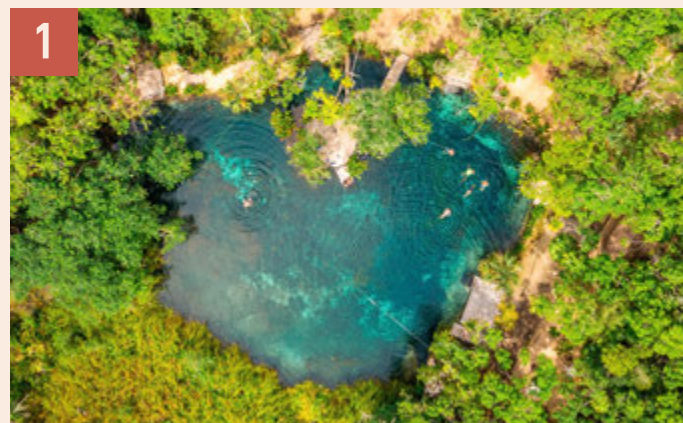




DESTINOS CERCANOS.

Posicionado en el 4o lugar de la sección de Travelers Choice 2022, Best of the Best como uno de los 22 destinos de moda en el mundo, Tulum tiene cercanía con importantes puntos de la península que lo convierten en punto de partida para recorrer el paradisíaco sur de la Riviera Maya.

Puerto Aventuras	45 min
Valladolid	01 h 25 min
Puerto Morelos	01 h 30 min
Chichén Itzá	01 h 50 min
Tizimín	02 h 00 min
Río Lagartos	02 h 30 min
Mérida	04 h 00 min




LUGARES IMPRESCINDIBLES

Tulum guarda una infinidad de sitios emblemáticos en sus alrededores. Es el destino que te hará sentir energías renovadoras y en donde podrás vivir experiencias que te conectarán con la naturaleza.

1. *Cenote Corazón*
2. *Escultura "Ven a la Luz"*
3. *Centro Holístico Azulik Uh May*
4. *Hun Tulum Mano*
5. *Cenote 2 ojos*
6. *Zona arqueológica*

Descubre mucho más...

CLIC AQUÍ 



Tulum es la tierra mágica donde naturaleza y energía fluyen en
sintonía. La atmósfera de relajación y armonía envuelven el ambiente
creando el lugar perfecto para una vida sin preocupaciones.
Un hábitat en medio de la naturaleza que respeta sus alrededores e
integra a la comunidad local para hacer una sola.

Bienvenido a una nueva forma de vivir

TULUM HA

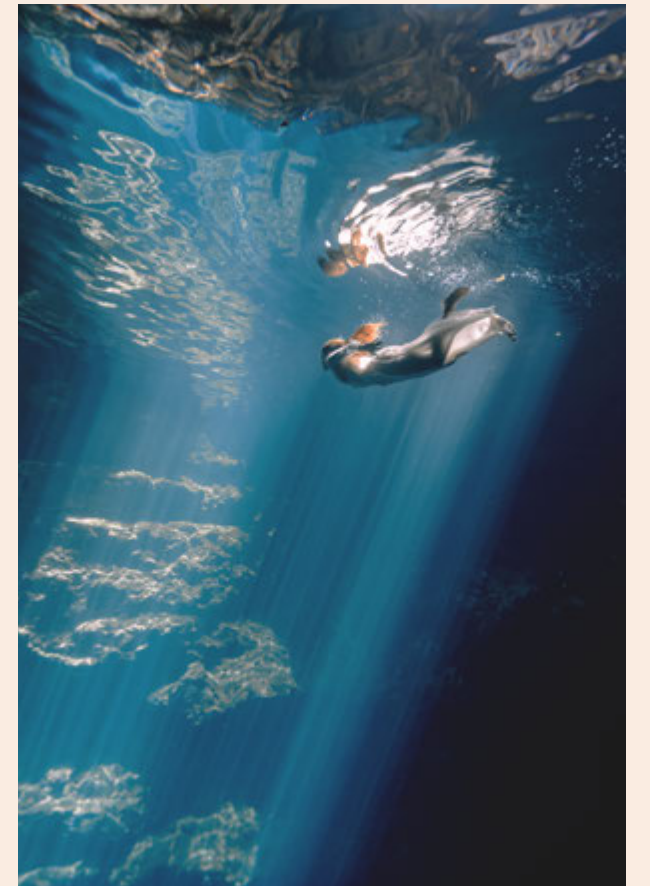
COMUNIDAD NATURAL





TULUM HA COMUNIDAD NATURAL.

Un exclusivo desarrollo que comprende un total de 20 departamentos distribuidos en cinco niveles y con modelos que evocan plenitud.



MASTERPLAN

Cuarto nivel

Tercer nivel

Segundo nivel

Primer nivel

Planta baja

Co-work

Lobby

Estacionamiento
de bicicletas





AMENIDADES.

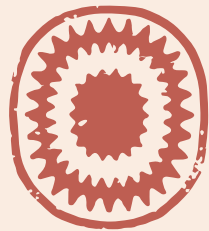
El proyecto está diseñado con espacios exclusivos para que sus residentes tengan una vida relajada en la privacidad del complejo. Sus amenidades están diseñadas para fusionarse en perfecta armonía con la naturaleza.

Planta Baja

Planta Alta



ALBERCA



ASOLEADERO



TERRAZA BAR



CO-WORK

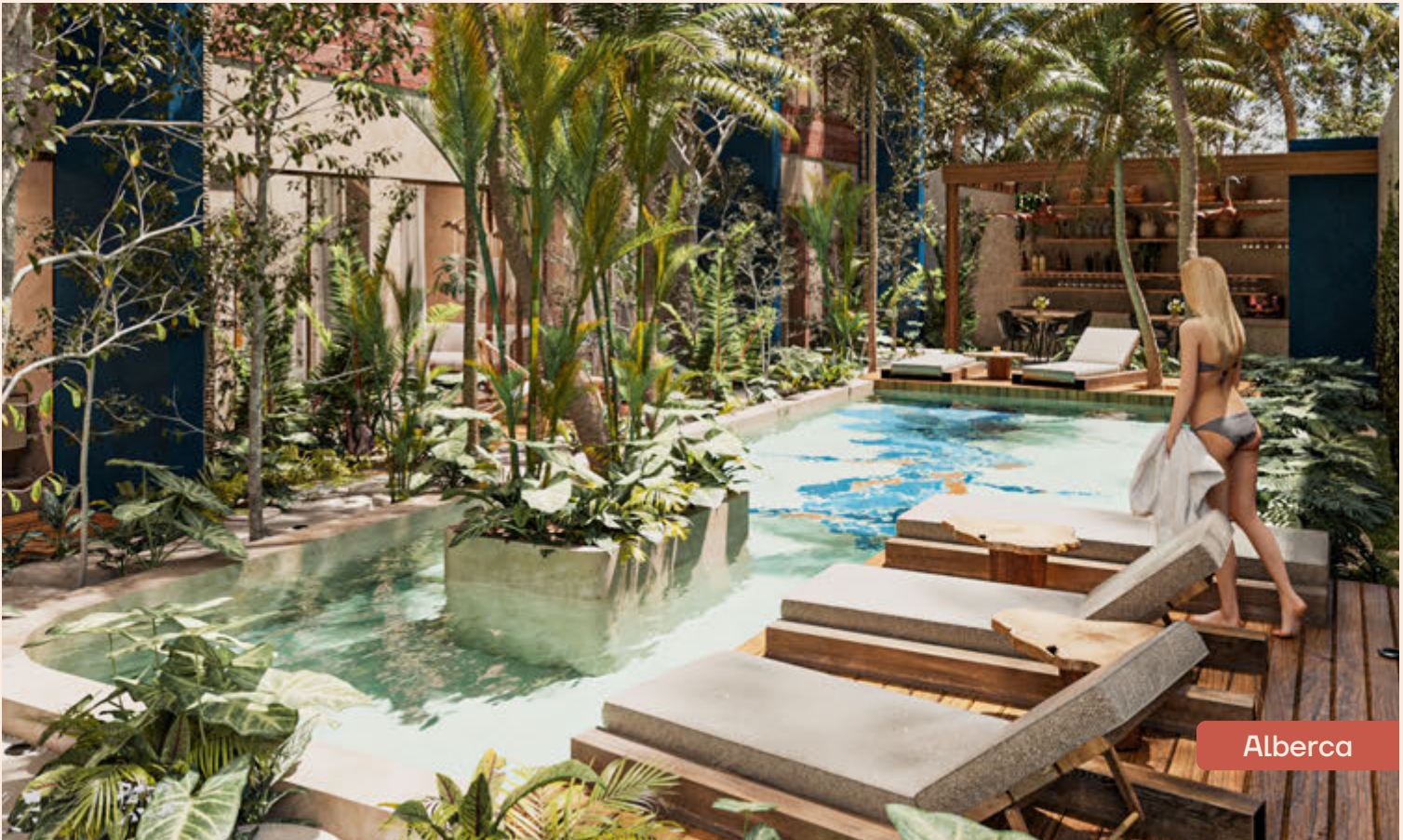




Lobby



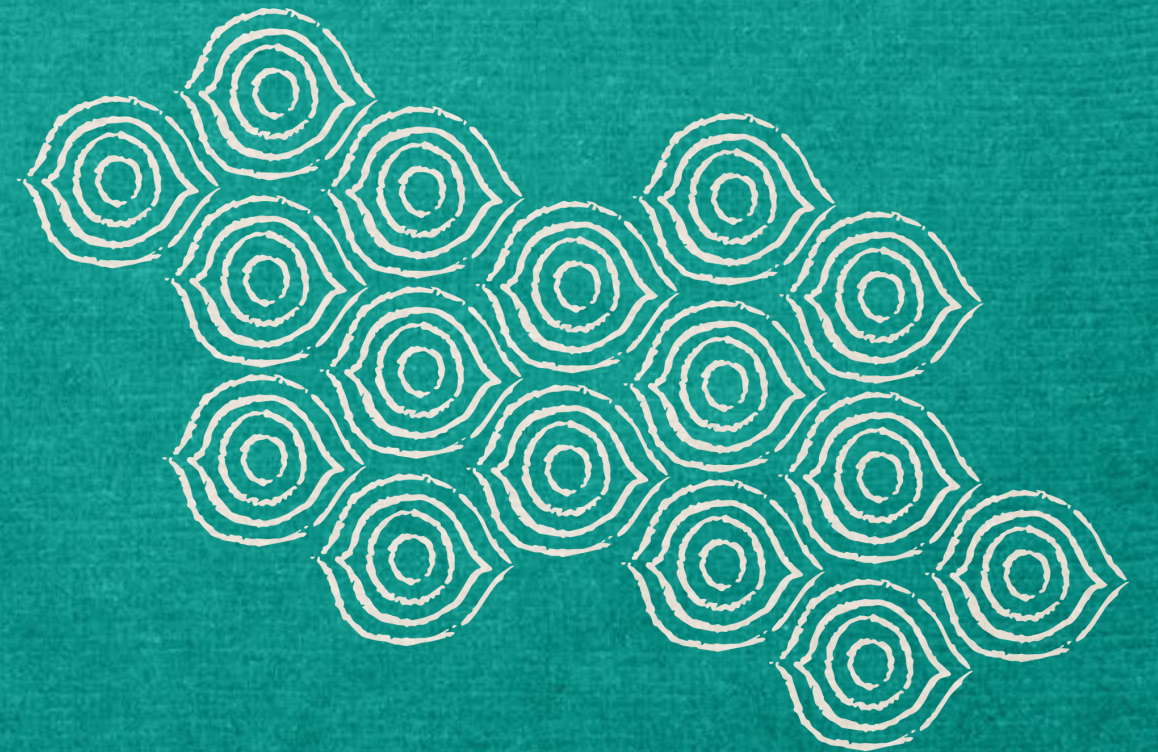
Co-work



Alberca



ESPACIOS QUE SE
ADAPTAN A TU
ESTILO DE VIDA.



Modelo K'iin

con Rooftop

ESPACIO

desde 79.94 m²

ÁREAS



1 Recámaras
con clóset



2 Baños



Cocina



Rooftop / Asador



Comedor



Alberca

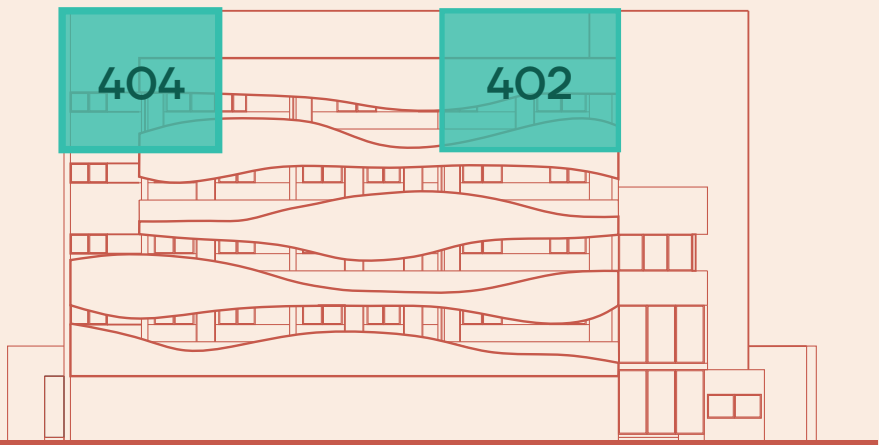


Sala



Cuarto de lavado

UBICACIÓN



PLANTA BAJA



PLANTA ALTA



Comedor



Modelo K'iin

ESPACIO

desde 54.56 m²

ÁREAS



1 Recámara con clóset



2 Baños



Cocina



Terraza
*Solo en planta baja



Comedor

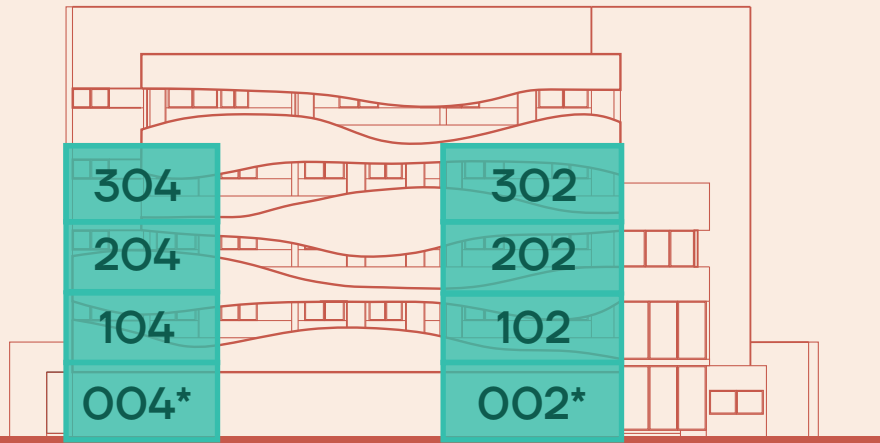


Clóset de servicio



Sala

UBICACIÓN







Recámara con clóset

Modelo Lik con Rooftop

ESPACIO

desde 121.72 m²

ÁREAS



2 Recámaras
con clóset



4 Baños



Cocina



Rooftop / Asador



Comedor



Alberca

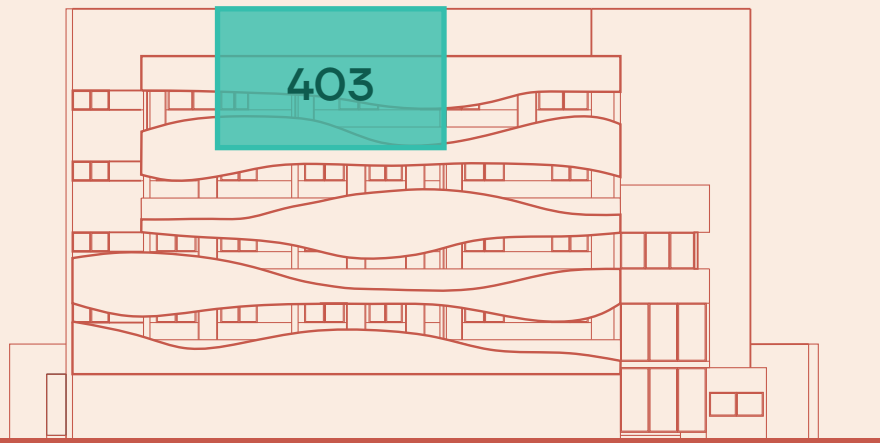


Sala



Cuarto de lavado

UBICACIÓN



PLANTA BAJA



PLANTA ALTA







Recámara con clóset



Modelo Lik

ESPACIO

desde 77.98 m²

ÁREAS



2 Recámaras con clóset



3 Baños



Cocina



Terraza
*Solo en planta baja



Comedor

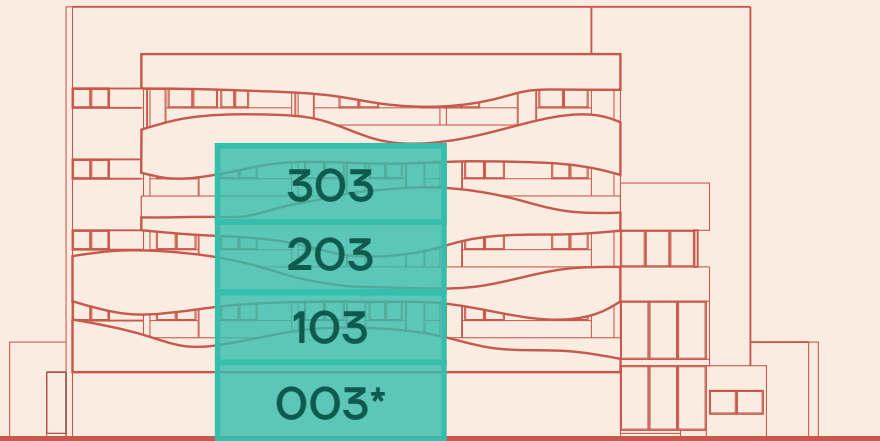


Clóset de servicio



Sala

UBICACIÓN







Recámara con clóset

Modelo Ya'ax

con Rooftop

ESPACIO

desde 72.19 m²

ÁREAS



1 Recámara con clóset



2 Baños



Cocina



Rooftop / Asador



Comedor



Alberca

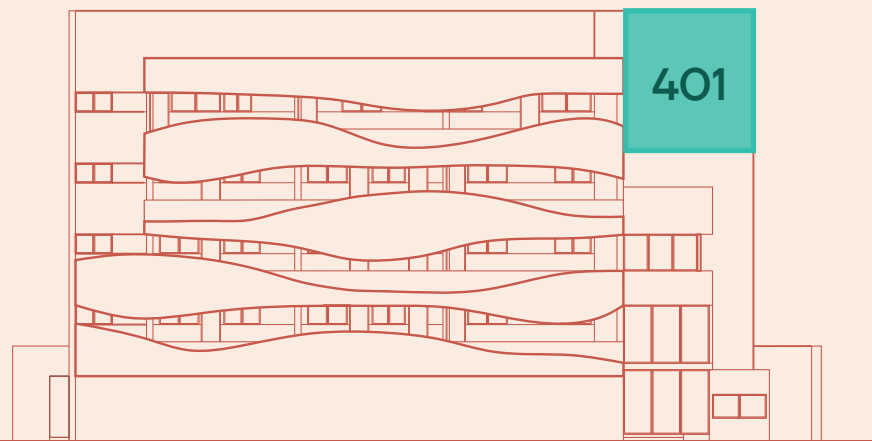


Sala



Cuarto de lavado

UBICACIÓN



PLANTA BAJA



PLANTA ALTA









Modelo Ya'ax

ESPACIO

desde 50.21 m²

ÁREAS

- 

1 Recámara con clóset
- 

1 Baño
- 

Cocina
- 

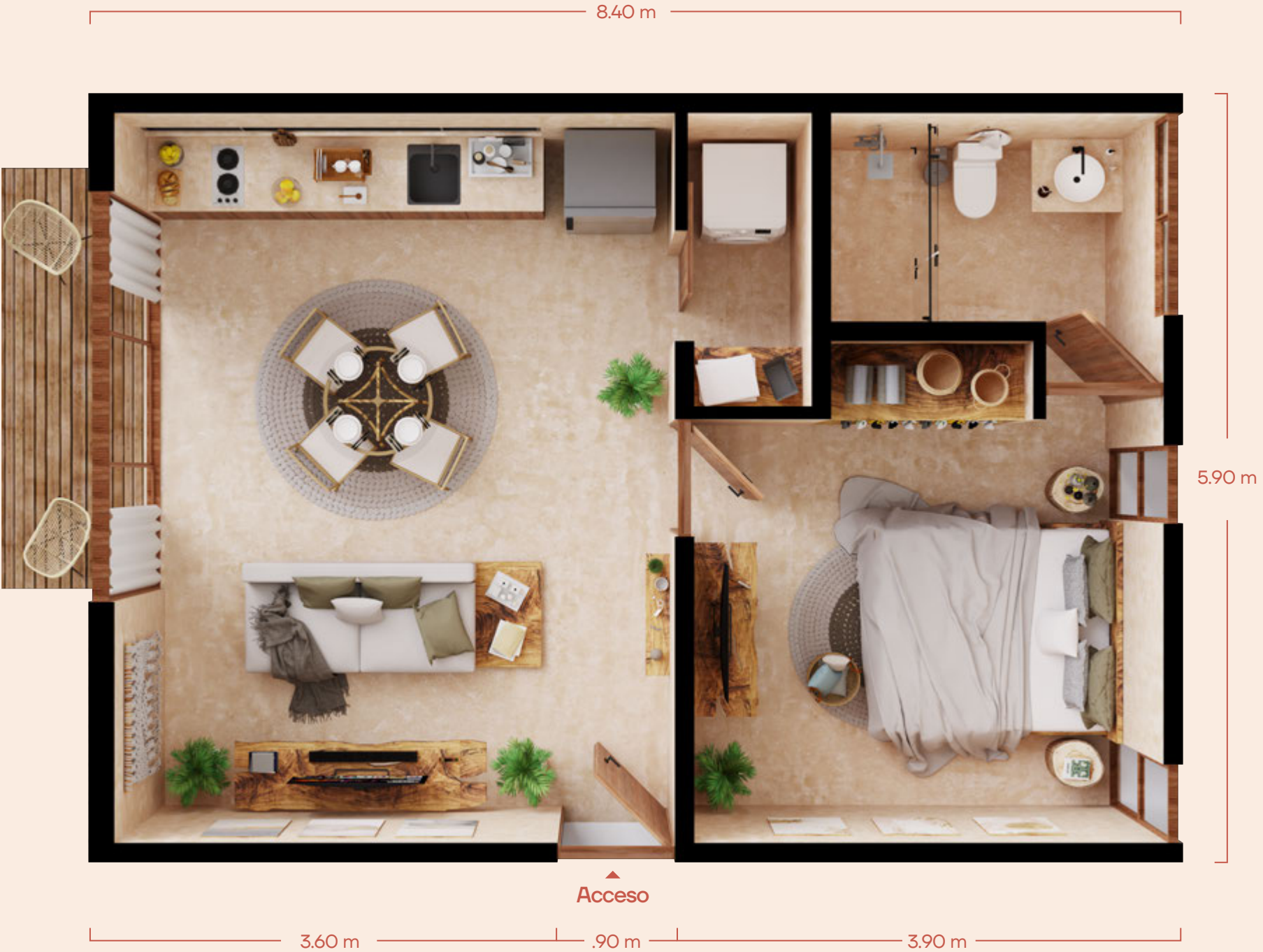
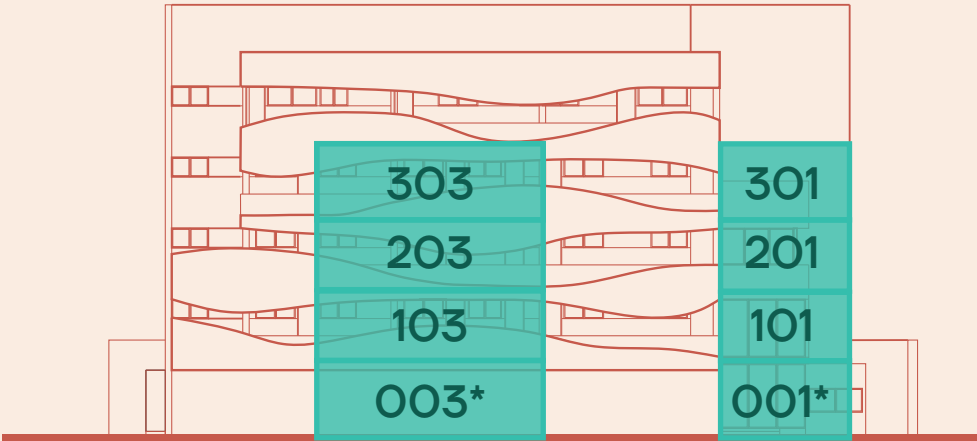
Terraza
*Solo en planta baja
- 

Comedor
- 

Clóset de servicio
- 

Sala

UBICACIÓN



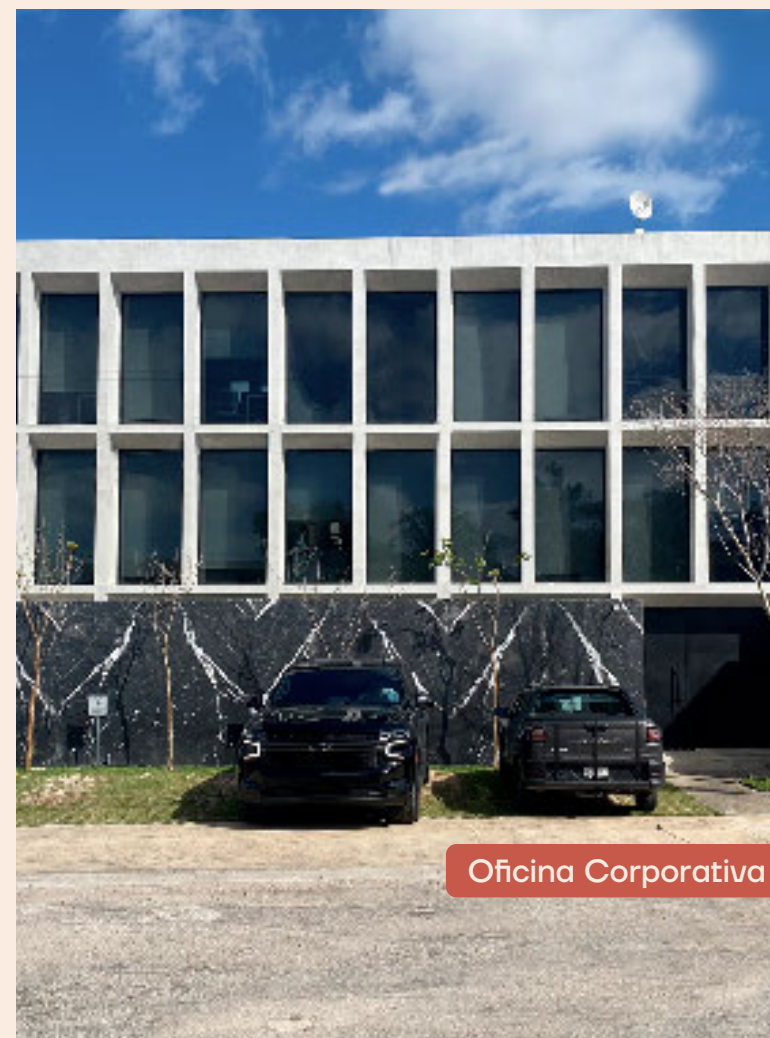




Recámara con clóset

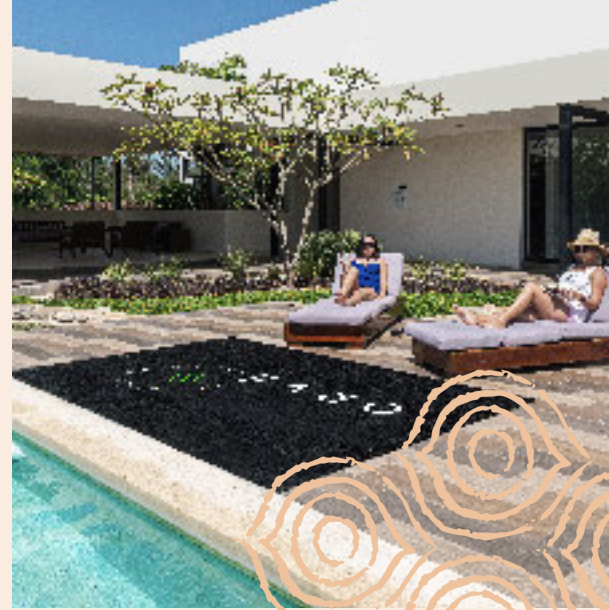


TE AYUDAMOS A CRECER TU INVERSIÓN.



Hablar de Grupo ORVE es referirse a confianza en la inversión inmobiliaria, un futuro seguro y ahorro inteligente. Somos una empresa inmobiliaria mexicana fundada en Yucatán con presencia nacional, conformada por un grupo de especialistas patrimoniales, financieros y jurídicos dispuestos a brindar la mejor asesoría en cuestiones de inversión.

Gracias a la buena planificación en cada uno de nuestros proyectos garantizamos altos rendimientos en plusvalía que benefician tanto al habitante como al inversionista y al desarrollador.



INVERTIR CON GRUPO ORVE TE DA AÚN MÁS.

Al adquirir un proyecto con nosotros también obtendrás privilegios adicionales, reservados exclusivamente para nuestros clientes.

Entre ellos, contarás con acceso a la **Casa Club de Grupo ORVE** ubicada en Tixkunchel y próximamente al **Club de Playa ORVE** ubicado en la playa de San Bruno, los cuales tienen amenidades pensadas para disfrutar con familia y amigos.

CLIC AQUÍ







ENTREGA DEL PROYECTO 2024

Un proyecto desarrollado por:



La información contenida en este documento es propiedad de Grupo ORVE.
Las imágenes publicadas son meramente ilustrativas y pueden diferir ligeramente del producto final.